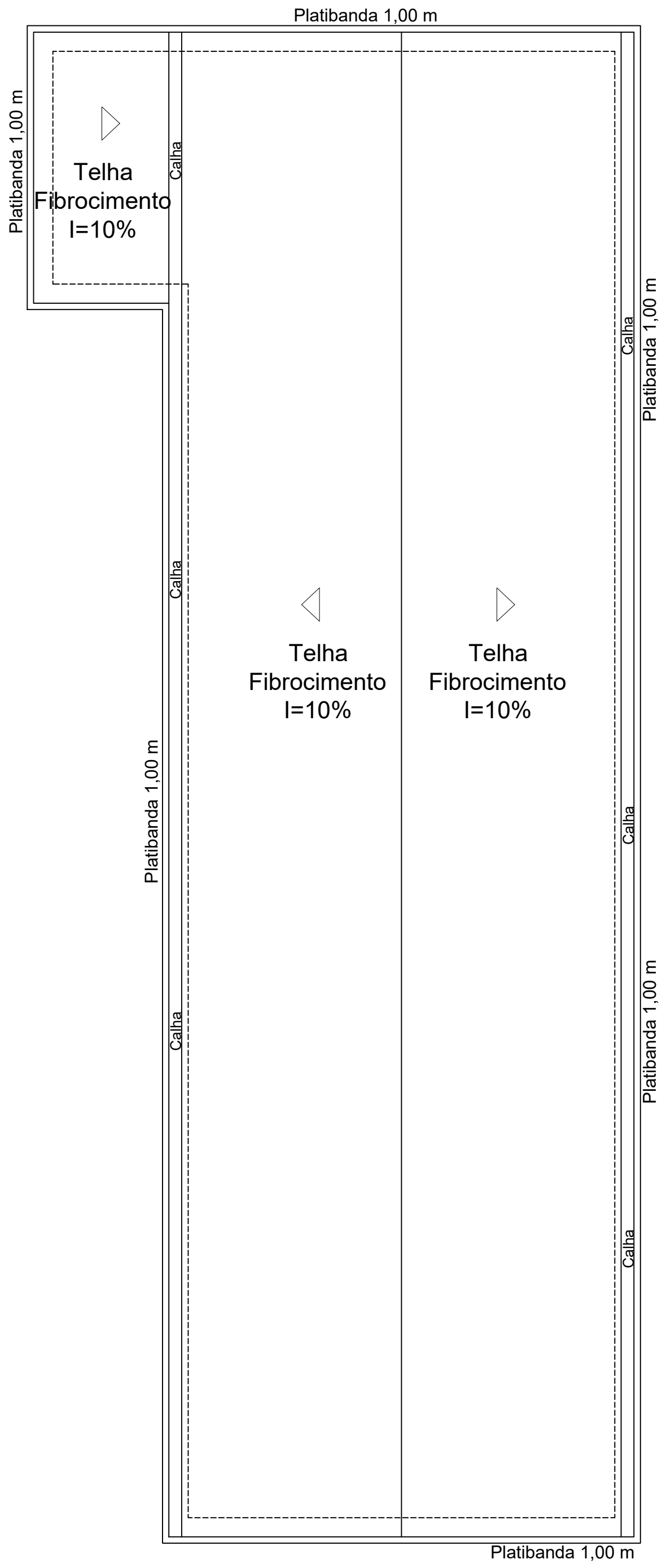
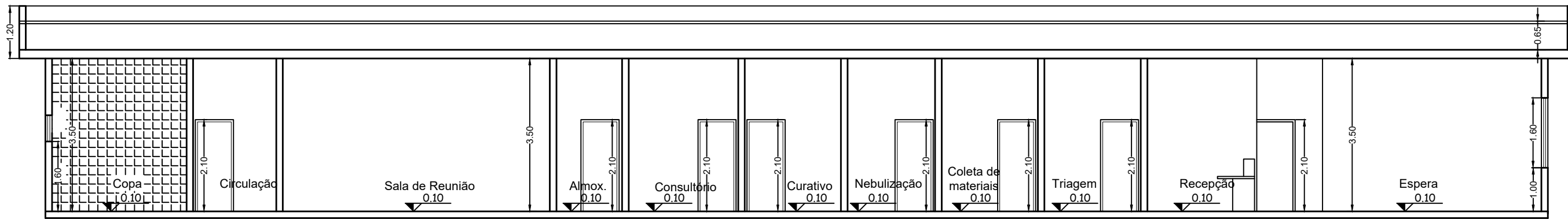


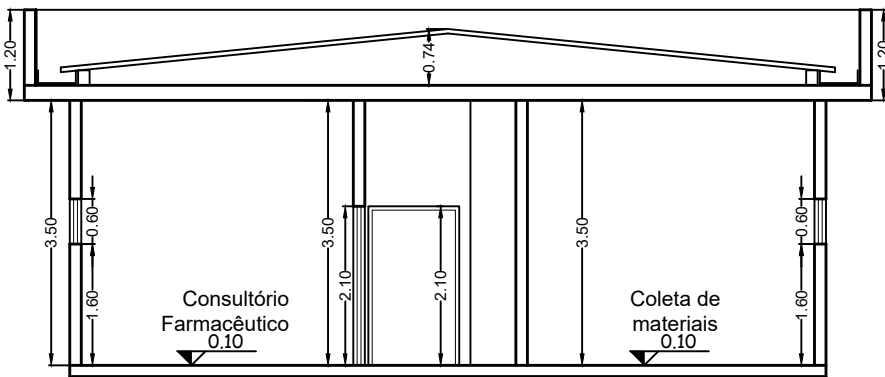
Unidade Básica de Saúde - Bairro do Fisgão
Área 360,75 m²
Esc 1/100



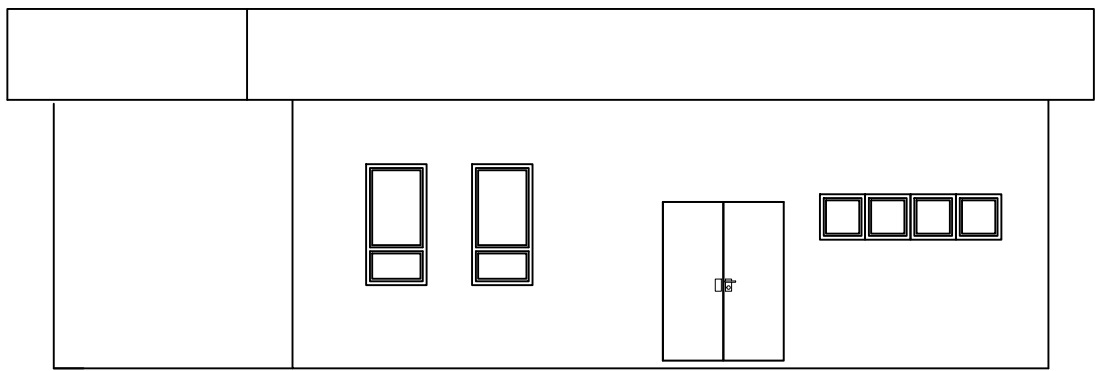
Cobertura
Esc 1/100



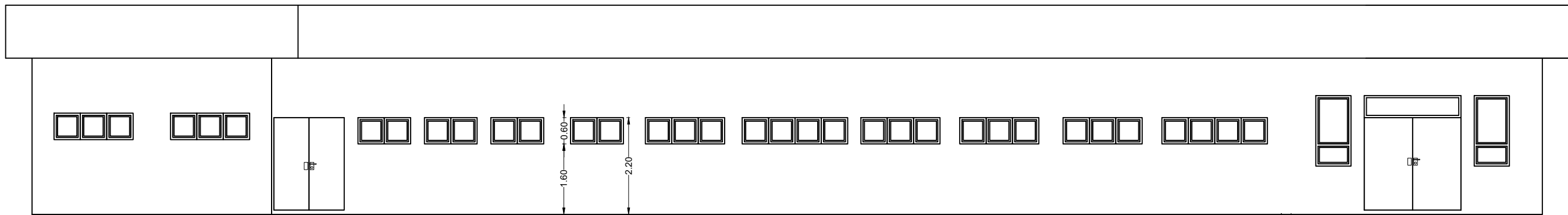
Corte AA
Esc 1/100



Corte BB
Esc 1/100



Elevação Lateral
Esc 1/100



Elevação Frontal
Esc 1/100

ESQUADRIAS					
QTD.	REF.	LARGURA	ALTURA	PEITORIL	MODELO
01	J1	0,60	0,60	1,60	Maxim-ar
07	J2	1,20	0,60	1,60	Maxim-ar
09	J3	1,80	0,60	1,60	Maxim-ar
03	J4	2,40	0,60	1,60	Maxim-ar
01	J5	3,60	0,60	1,60	Maxim-ar
02	J6	1,96	1,20	0,85	Maxim-ar
04	J7	0,80	1,50	1,00	Maxim-ar
03	J8	1,20	1,30	0,90	Maxim-ar
04	P1	0,60	1,80		Abrir
22	P2	0,80	2,10		Abrir
03	P3	0,90	2,10		Abrir
01	P4	1,10	2,10		Abrir
01	P5	1,10	2,10		Abrir
01	P6	1,60	2,15		Abrir
01	P7	1,50	2,15		Abrir
01	P8	2,20	2,60		Abrir com bandeira
01	P9	0,90	2,10		Abrir

ILUMINAÇÃO E VENTILAÇÃO					
COMPARTIMENTO	ÁREA ÚTIL(m²)	ILUMINAÇÃO		VENTILAÇÃO	
		MIN(m²)	Proj(m²)	MIN(m²)	Proj(m²)
Espera	29,75	3,72	4,48	1,86	2,24
Recepção	9,50	1,18	1,44	0,59	0,72
Sala de Vacina	21,50	2,68	2,88	1,34	1,44
WC Feminino	3,23	0,40	0,72	0,20	0,36
WC Masculino	3,23	0,40	0,72	0,20	0,36
Farmácia	10,80	1,35	1,44	0,67	0,72
Consultório Farmacêutico	7,92	0,99	1,08	0,49	0,54
Consultório Odontologia	15,48	1,93	2,16	0,96	1,08
Escovário	6,48	0,81	1,08	0,40	0,54
Consultório Ginecologia	15,87	1,98	2,16	0,99	1,08
WC Consultório Ginecologia	2,02	0,25	0,36	0,12	0,18
Lavagem	5,40	0,67	0,72	0,33	0,36
NASF	7,92	0,99	1,08	0,49	0,54
Sala de Agentes	14,72	1,84	2,88	0,92	1,44
Almoarifado	5,70	0,71	0,72	0,35	0,36
Copa	5,73	0,72	0,72	0,36	0,36
DML	3,72	0,46	0,72	0,23	0,36
Vestibário Feminino	8,25	1,03	1,08	0,51	0,54
Vestibário Masculino	8,25	1,03	1,08	0,51	0,54
Sala de Reunião	24,70	3,09	4,32	1,54	2,16
Esterilização	5,40	0,67	0,72	0,33	0,36
Curativo	9,50	1,18	1,44	0,59	0,72
Coleta de Materiais	8,36	1,04	1,08	0,52	0,54
Nebulização	7,60	0,95	1,08	0,47	0,54
Consultório	8,36	1,04	1,08	0,52	0,54
Triagem	8,36	1,04	1,08	0,52	0,54

PROJETO ARQUITETÔNICO

FOLHA
1/2

LOCALIZAÇÃO:
Bairro Ponte Alta - Extrema/MG

PROPRIETÁRIO:
Município de Extrema

RESPONSÁVEL TÉCNICO
Juciléia Leandro de Amorim
FOLHA: A1 594 x 841mm
ESCALAS: INDICADAS

DESCRIÇÃO:
Projeto arquitetônico para construção de
Unidade Básica de Saúde Bairro Ponte Alta.

Município de Extrema
CNPJ: 18.677.591/0001-00

Juciléia Leandro de Amorim
CREA - 287900/O
ENG. Civil